



# LUMIDEE

stay connected

## Quick Start Guide Yealink WH62/WH63 DECT



WH62



WH63

- 1 Call Control & Push-to-Talk knop**  
Bel modus: 1x drukken gesprek aannemen/beëindigen  
Bel modus: 2x drukken gesprek afwijzen of herhalen  
Bel modus: 2 sec indrukken gesprek in/uit de wacht  
PTT modus: indrukken, wacht 2 sec op piep om te praten
  - 2 Volume +**  
WH62 drukken voor meer volume  
WH63 schuif naar boven voor meer volume
  - 3 Volume -**  
WH62 drukken voor minder volume  
WH63 schuif naar beneden voor minder volume
  - 4 Mute aan/uit**  
WH62 microfoonarm omhoog = ook mute  
PTT modus: mute + PTT knop = constante spraakmodus
  - 5 LED**  
Rood of blauw (zie ommezijde)
- 1 Call Control & Push-to-Talk button**  
Call mode: press 1x to answer or end call  
Call mode: press 2x to reject or redial a call  
Call mode: press 2 sec to put/retrieve call on/from hold  
PTT mode: press, wait 2 sec for beep to talk
  - 2 Volume +**  
WH62 press for more volume  
WH63 slide up for more volume
  - 3 Volume -**  
WH62 press for less volume  
WH63 slide down for less volume
  - 4 Mute on/off**  
WH62 microphone up = also mute  
PTT mode: mute + PTT button = constant speech mode
  - 5 LED**  
Red or blue (see back)



# LUMIDEE

stay connected

## Quick Start Guide Yealink WH62/WH63 DECT

### Headset in gebruik nemen

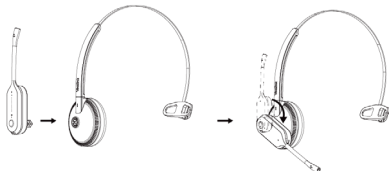
1. Zorg dat de headset volledig is opgeladen.
2. Om de headset te registreren op de DECT Manager:  
bel naar: **073 - 751 77 77**  
of mail naar: **support@lumidee.nl**
3. Wanneer de DM open staat voor registratie; zet de headset eerst uit door de Call Control knop (1) en de mute knop (4) 10 seconden in te drukken.
4. Hou bij het aanzetten van de headset de Call Control knop ingedrukt tot het LED lampje (5) blauw knippert en de gesproken stem "pairing mode" aangeeft.
5. Nadat de registratiemodus is gestart, registreert de headset zich automatisch op de DM. De headset is aangemeld als het LED (5) lampje blauw brandt (3 sec).

**Note:** Als de headset niet binnen 2 minuten wordt geregistreerd, dan wordt deze uitgeschakeld en moet u opnieuw opstarten (zie punt 3 & 4).

### De headset resetten/herstarten

1. Zet de headset uit; hou de Call Control- en de mute knop tegelijk ingedrukt (10 sec). De LED op de headset zou 3x rood moeten knipperen.
2. Zet de headset in de oplader.
3. Test na 1 minuut of de headset weer is aangemeld en werkt. Zo niet, neem dan contact op (zie punt 2).

### WH63 headband bevestigen



Of bekijk de instructievideo via [deze link](#).

### Taking the headset into use

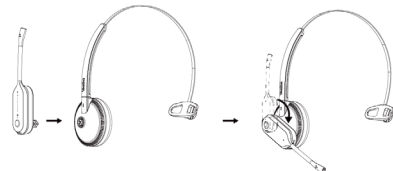
1. Make sure the headset is fully charged.
2. To register the headset to the DECT Manager:  
please call: **073 - 751 77 77**  
or email: **support@lumidee.nl**
3. When the DM is available for registration; first turn off the headset by pressing the Call Control button (1) and the mute button (4) for 10 seconds.
4. When reactivating the headset keep pressing the Call Control button until the LED (5) blinks blue and the voice prompt announces "pairing mode".
5. Once registration mode has started, the headset will automatically register to the DM. When the headset is registered the LED (5) will light up blue (3 sec).

**Note:** If you do not register within 2 minutes, the headset will shut down due to a time-out and you will need to reboot again. (see point 3 & 4).

### Resetting/rebooting the headset

1. Turn off the headset; press and hold the Call Control and the mute button at the same time (10 sec). The LED on the headset should flash red 3 times.
2. Place the headset in the charger.
3. After 1 minute, test whether the headset is registered and working again. If not, please contact us (see point 2).

### Mounting the WH63 headband



Or watch the instruction video by clicking on [this link](#).